

PREFEITURA MUNICIPAL DE SANT'ANA DO LIVRAMENTO

RUA RIVADÁVIA CORRÊA, 858. BAIRRO CENTRO. FONE: (55) 3968 1008

OBRA: AMPLIAÇÃO GALPÃO DESTINADO A ATIVIDADES ESPORTIVAS

ENDEREÇO: ASSENTAMENTO COQUEIRO - 4º DISTRITO - SANTANA DO LIVRAMENTO - RS

Responsável Técnico
Arqt. e Urbº: Ana Paula Flores Peres
CAU A 35723-5

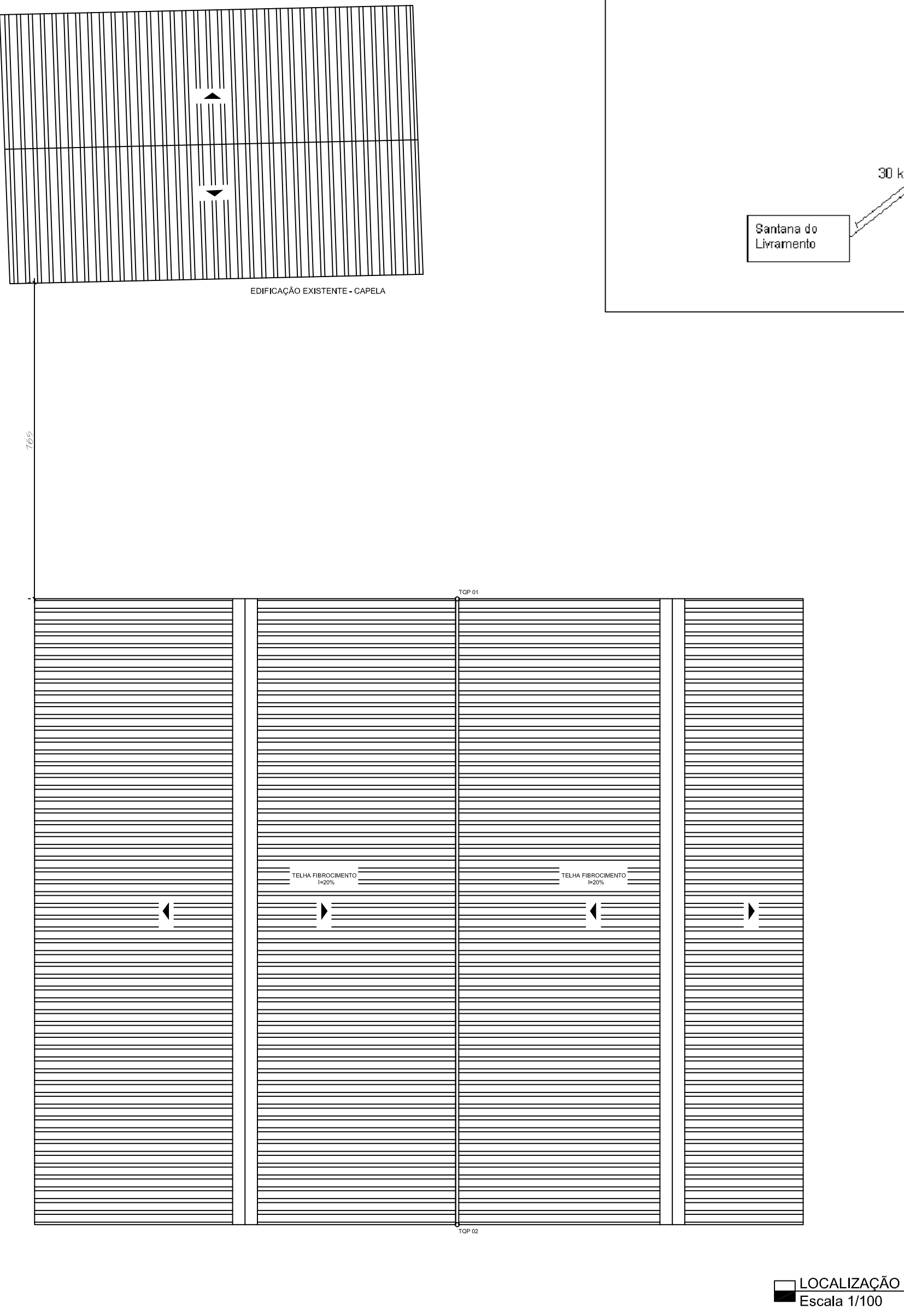
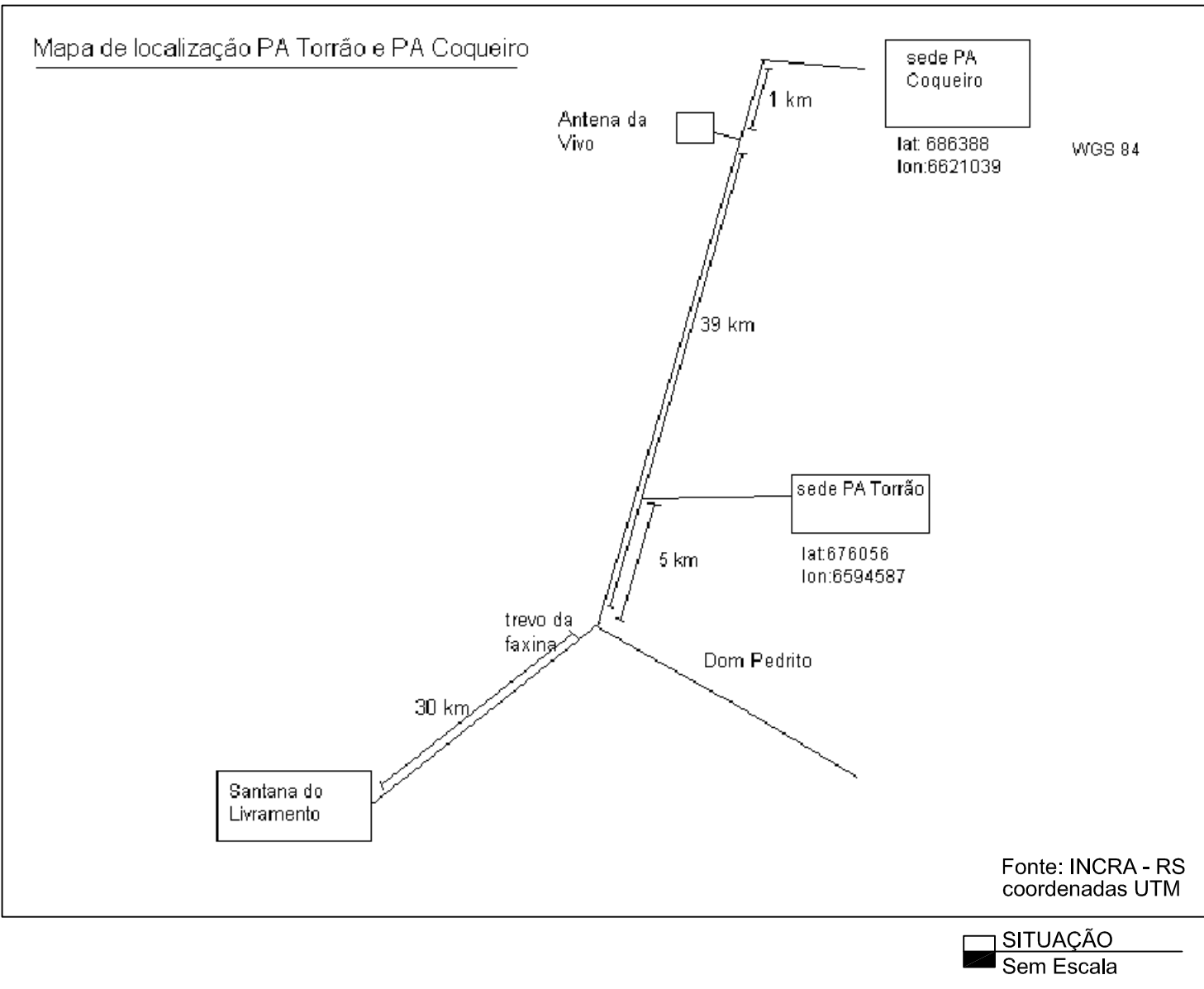
DESENHO:
SITUAÇÃO /
LOCALIZAÇÃO

ESCALA: 1:100

DATA: 05/2013

ÁREA: 116,40 m²

PRANCHA: 01



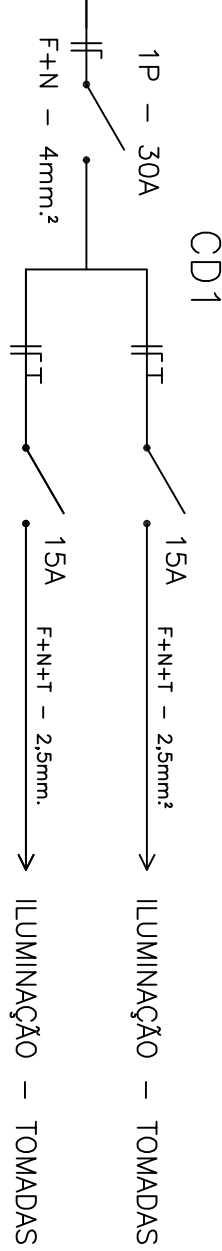
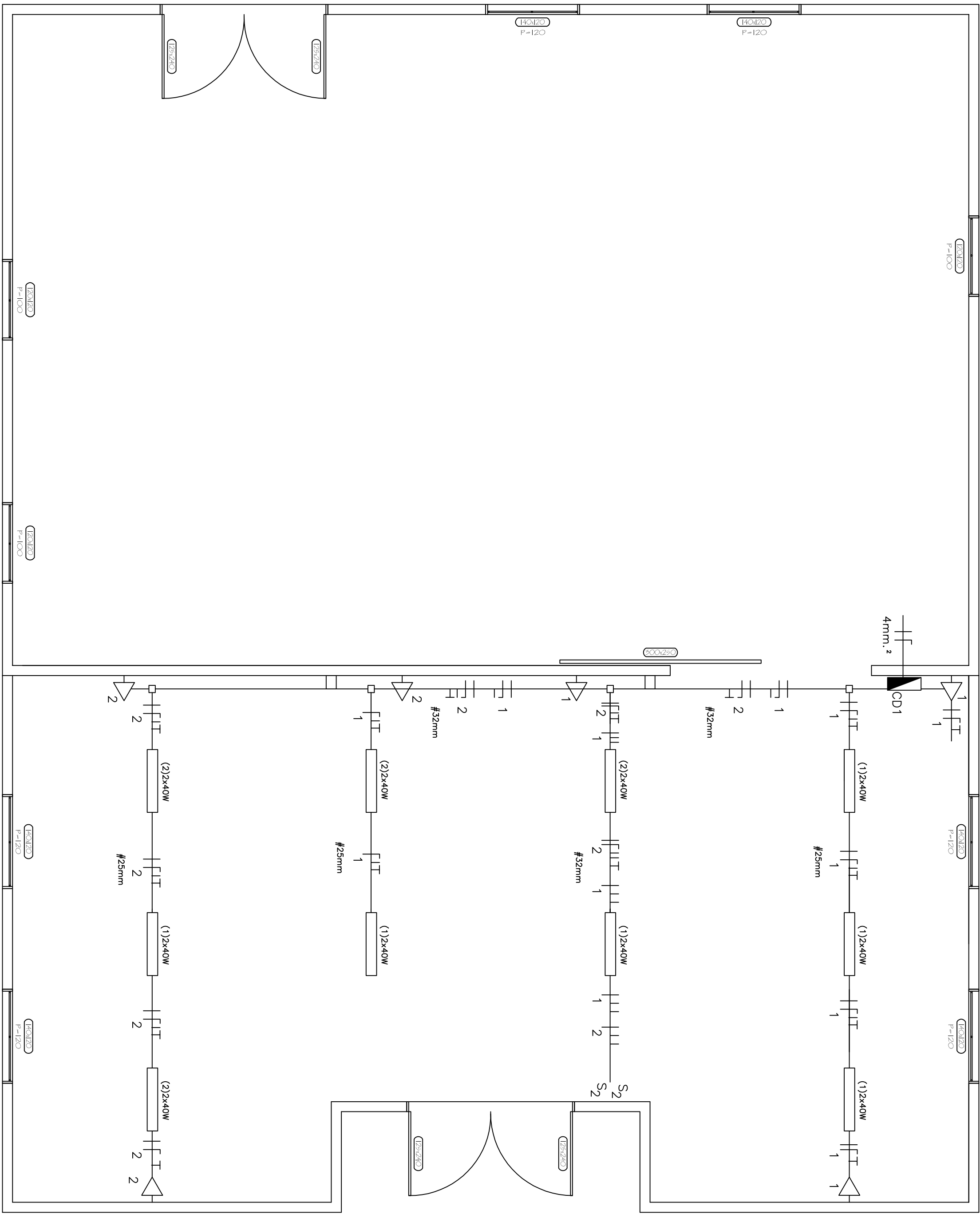
QUADRO DE CARGAS – CD3

DIAGRAMA UNIFILAR

QDE	LUMINÁRIOS (Nº)	TOMADAS	TOTAL TOMAS (Nº)	FASE	D E S C R I Ç Ã O						
Nº	20	40	60	100	TUE	(N)	15	R	LUMINAÇÃO – TOMADAS		
1	–	10	–	–	3	–	700	2,5	15	R	LUMINAÇÃO – TOMADAS
2	–	10	–	–	3	–	700	2,5	15	R	LUMINAÇÃO – TOMADAS
TOTAL							1400	4,0	30	R+N	LUMINÂNCIAS DO CD

Diagrama Unifilar para CD1:

- Entrada: 1P-30A
- Dispositivo de Proteção: 1P+N-4mm²
- Cabo de Transmissão: 15A FANLT-25mm²
- Comprimento do Cabo: 1.5m
- Comprimento do Cabo para FANLT-25mm²: 1.5m



PROJETO ELÉTRICO

PREFEITURA MUNICIPAL DE SANTANA DO LIVRAMENTO

RUA RIVADÁVIA CORRÊA, 858. BAIRRO CENTRO FONE: (55) 3968 1008

OBRA: AMPLIAÇÃO GALPÃO DESTINADO A ATIVIDADES ESPORTIVAS

PROJETO ELÉTRICO

ENDEREÇO: ASSENTAMENTO COQUEIRO - 4º DISTRITO - SANTANA DO LIVRAMENTO - RS

Responsável Técnico
Arqt. e Urbº: Ana Paula Flores Peres
CAU A 35723-5

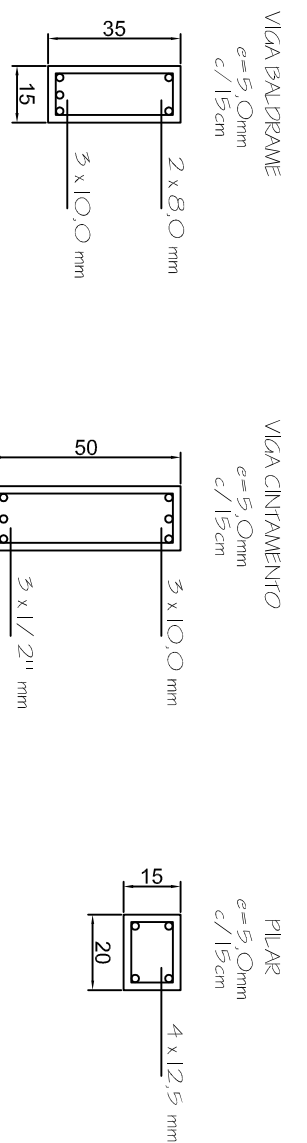
DESENHO:
PLANTA BAIXA /
DIAGRAMA / O.
DE CARGAS

ESCALA: 1:50

DATA: 05/2013

ÁREA: 116,40 m²

PRANCHA: 04



DETALHAMENTOS

Escala 1/20

PREFEITURA MUNICIPAL DE SANTANA DO LIVRAMENTO

RUA RIVADÁVIA CORRÊA, 858. BAIRRO CENTRO FONE: (55) 3968 1008

OBRA: AMPLIAÇÃO GALPÃO DESTINADO A ATIVIDADES ESPORTIVAS

PROJETO ESTRUTURAL

ENDEREÇO: ASSENTAMENTO COQUEIRO - 4º DISTRITO - SANTANA DO LIVRAMENTO - RS

Responsável Técnico
Arqt. e Urbº: Ana Paula Flores Peres
CAU A 35723-5

DESENHO:
LOCALIZAÇÃO
DETALHES

ESCALA: 1:50

DATA: 05/2013

ÁREA: 116,40 m²

PRANCHA: 05